

WERKINSTRUCTIE TELESCOOPRAM PTR 50



Versie	1.0
Status	Definitief
Datum	December 2023
Auteur	VRGZ

ALGEMEEN

Deze werkinstructie omvat op hoofdlijnen het gebruik en de werking van de telescoopram PTR 50

Deze werkinstructie is geen vervanger van de gebruiksinstructie zoals afgegeven door de fabrikanten/leveranciers van dit gereedschap.

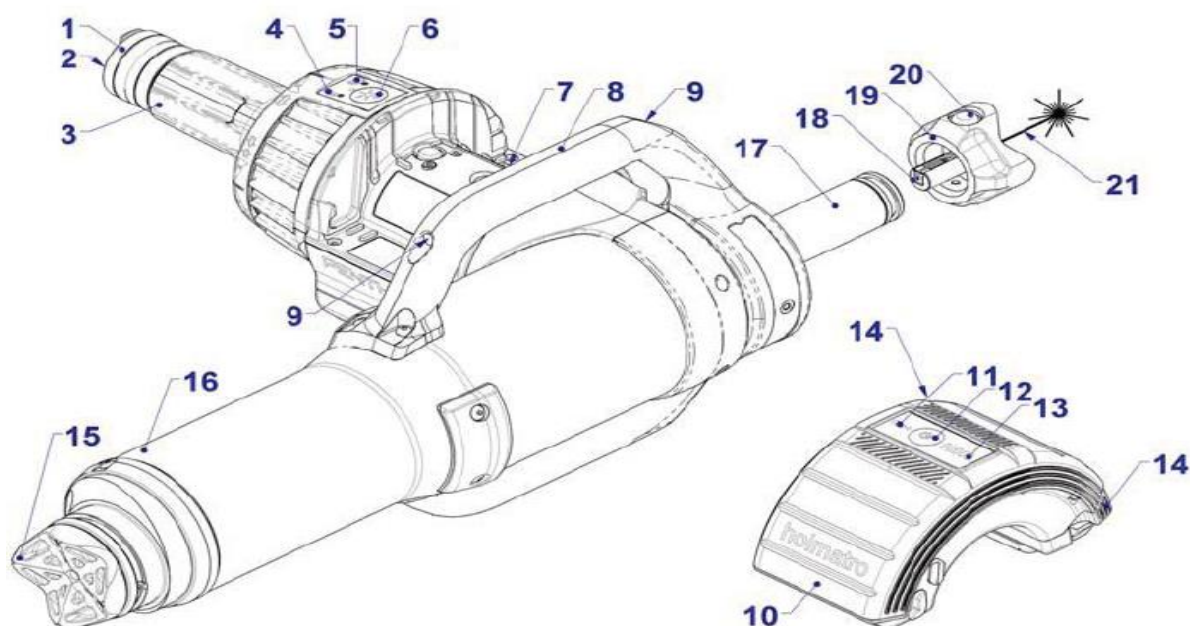
Voor de volledige gebruiksinstructie zie de complete gebruiksinstructie van de fabrikant/leverancier.

TOEPASSINGSGEBIED

Geschikt om ruimte te creëren en slachtoffers te bevrijden bij incidenten.

TECHNISCHE SPECIFICATIES

Gewicht 17,9 kg
Afmetingen 57,8 bij 25,6 bij 44,3




- | | |
|---|---|
| 1 Stofkap | 12 Aan/uitschakelaar |
| 2 Op het gereedschap geplaatste laadconnector | 13 Laadstatusindicator (zie paragraaf 3.6.2) |
| 3 Dodemansgreep | 14 Accuvergrendeling |
| 4 Gereedschapstemperatuurindicator | 15 Kruiskop (onderzijde) |
| 5 Maximumkrachtindicator | 16 Cilinder |
| 6 Lichtschakelaar voor LED's | 17 Plunjer |
| 7 Accu-/adaptermontagestuk | 18 Batterij voor laseraanwijzer |
| 8 Draaggreep | 19 Kruiskop met laseraanwijzer (plunjerzijde) |
| 9 LED's | 20 Lichtschakelaar voor laseraanwijzer |
| 10 Accu | 21 Laserstraal |
| 11 Batterijtemperatuurindicator | |

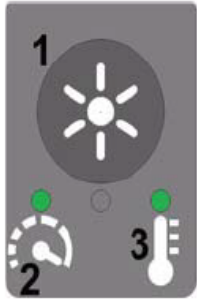



GEBRUIK

3.6.1 Beschikbare informatie over de batterij

Het BMS (Battery Management System) beschermt de accu tegen inwendige schade.

	LED's voor laadstatusindicatie. Zie 3.6.2
	Aan/uitschakelaar voor gereedschap. Zie 3.6.3
	LED voor temperatuurindicatie. Zie 3.6.4

3.4 Gebruikersinterface van het gereedschap

	Gebruikersinterface	Kleur	Status	Actie/oplossing
1. Aan/uitschakelaar voor LED's in de draaggreep.			Kleur: rood, knipperend Het gereedschap is te heet.	Stop het gereedschap. Laat het gereedschap afkoelen.
2. De maximumkracht is bereikt als het lampje groen wordt.			Kleur: rood Het gereedschap is bijna te heet.	Laat het gereedschap langzamer werken.
3. Temperatuur van het gereedschap.			Kleur: groen De temperatuur is in orde.	Normale werking

6.4.1 Inspecteren

- Controleer de laadstatus van de batterij. Laad de accu indien nodig op. Zie paragraaf 3.6.2.
- Controleer het gereedschap op volledigheid, lekkage en beschadigingen. Gebruik het gereedschap niet als het lekt of beschadigd is; neem in dat geval contact op met de Holmatro-dealer.
- Controleer de plunjer(s) op beschadigingen.
- Controleer de werking van de dodemansgreep. De hendel moet als u hem loslaat naar de neutrale stand terugkeren.
- Controleer of de draaggreep stevig vastzit.
- Controleer of de ramkoppen zijn bevestigd.
- Controleer of de gebruikte hulpstukken compleet en niet beschadigd zijn. Vervang ze als ze aanzienlijk beschadigd zijn.
- Controleer de werking van het aansluitsysteem voor de hulpstukken. Laat het systeem als het in slechte staat is door de Holmatro-dealer repareren.

SCHOONMAAK EN ONDERHOUD

Na elk gebruik moet er een visuele inspectie aan de telescoopram TPR 50 worden uitgevoerd.

Zijn er gebreken meld dit dan bij het service centrum.

De telescoopram PRT 50 wordt jaarlijks gekeurd door het servicecentrum.