

Opdrachtkaart: Werken nabij hoogspannings/trolleylijnen

OK-08870R13

AANTAL PERSONEN

2 - 4

TIJD

60 minuten

DOELEN

Je kent de risico's bij het werken nabij hoogspanningslijnen.

Je kent de trolley en treinprocedure voor de hoogwerker.

Je kunt, na het uitschakelen van de bovenleiding, met behulp van de meetstokken de spanning meten en met de kortsluitstokken de bovenleiding kortsluiten.

Je kunt de hoogwerker opstellen en uitpakken rekening houdend met de trolley en hoogspanningslijnen.

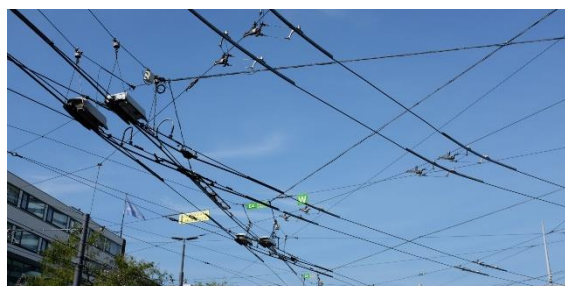
OPDRACHTEN

1. Benoem wat je nodig hebt, waar het in het voertuig ligt en pak het vervolgens.
2. Stem met elkaar af wie welke taken uitvoert.
3. Voer een meting uit met behulp van de meetstokken (indien aanwezig) en sluit de bovenleiding kort op twee fictieve trolleylijnen.
4. Stel de hoogwerker op nabij twee fictieve Hoogspanningslijnen. Doe dit volgens de procedure Trolley/hoogspanningslijnen Hoogwerker (zie QR op de achterkant van deze kaart).

Heb je informatie nodig om de opdracht uit te voeren? Vraag je vakbekwaamheid collega om advies, of scan één van de QR-codes op achterkant.

UITDAGENDE VARIANT

Je kunt deze oefening uitdagender maken door de werkruimte te beperken. Bijvoorbeeld door het plaatsen van een aantal verkeerskegels waarbinnen de hoogwerker moet worden opgesteld.



VEILIGHEID

Vul de LMRA in.

We oefenen altijd op fictieve lijnen.

Zorg bij een incident altijd dat de hoogspanningslijnen spanningsloos en kortgesloten zijn voordat je de hoogwerker uitpakt nabij een echte trolley of hoogspanningslijn.

Als je gebruik gaat maken van de noodbediening om het voertuig in/uit te kunnen pakken bij een inzet onder een hoogspanningslijn, kijk dan altijd met z'n tweeën en wees alert op aanstoten.

Je collega kijkt mee en geeft aanwijzingen of tips als dat nodig is. Hierdoor werken jullie veilig.

VOORBEREIDING & BENODIGDHEDEN

Bekijk de e-module Redvoertuig bij HV uit de leergang Bediener Redvoertuig.

Creëer een fictieve bovenleiding met twee rijdraden, zodat je het veiligstellen en opstellen kunt oefenen. Of maak gebruik van de oefenvoorziening onder de overkapping van post Arnhem-Noord.

Zorg ervoor dat de deelnemers de noodbediening (OK-08870R05) goed beheersen voordat je deze kaart oppakt.

VERDIEPENDE VRAGEN

Hoe zorg je ervoor dat de hoogspannings/trolleylijnen spanningsloos gesteld worden?

Hoeveel volt staat er op een trolley of hoogspanningslijn?

Waarom heeft de bovenleiding van een trolleylijn twee draden en die van een trein maar één?

Welke rijdraad van de trolleylijn is de plusdraad? En welke de min? Welke kleur van kortsluitstok (indien aanwezig) correspondeert met de plus?

Hoeveel meter moet je minimaal met het pakket van de hoogwerker uit de buurt blijven van een spanningvoerende hoogspanning of trolleylijn?

Welk risico veroorzaakt een trolleybus of trein, die een uitgeschakelde sectie in rijdt die nog niet is kortgesloten?

EVALUATIE

Wat ging goed bij deze opdracht?

Wat ging er niet goed bij deze opdracht?

Wat zou je de volgende keer anders doen?

Wat heb je geleerd van deze opdracht?

ACHTERGRONDINFORMATIE & PRAKTIJKVOORBEELDEN

Scan de onderstaande QR code(s) met de camera van een tablet of telefoon. Na het scannen opent de informatie in je webbrowser.



Trolleyprocedure
Hoogwerker



Instructiekaart
Meet- en kortsluitstokken



Video
Trolleybus



Handleiding
Hoogwerker B32

VERBETERPUNTEN OF TIPS

Hoe heb je het werken met de opdrachtkaart ervaren? Heb je verbeterpunten of tips voor een nieuwe opdrachtkaart? We dagen je uit! Mail ons via vakbekwaamheid@vrgz.nl